

LANDSCHAFTSPFLEGERISCHER BEGLEITPLAN zum Bebauungsplan

"Viererbenwald, Änderung I"

Ortsgemeinde Konken

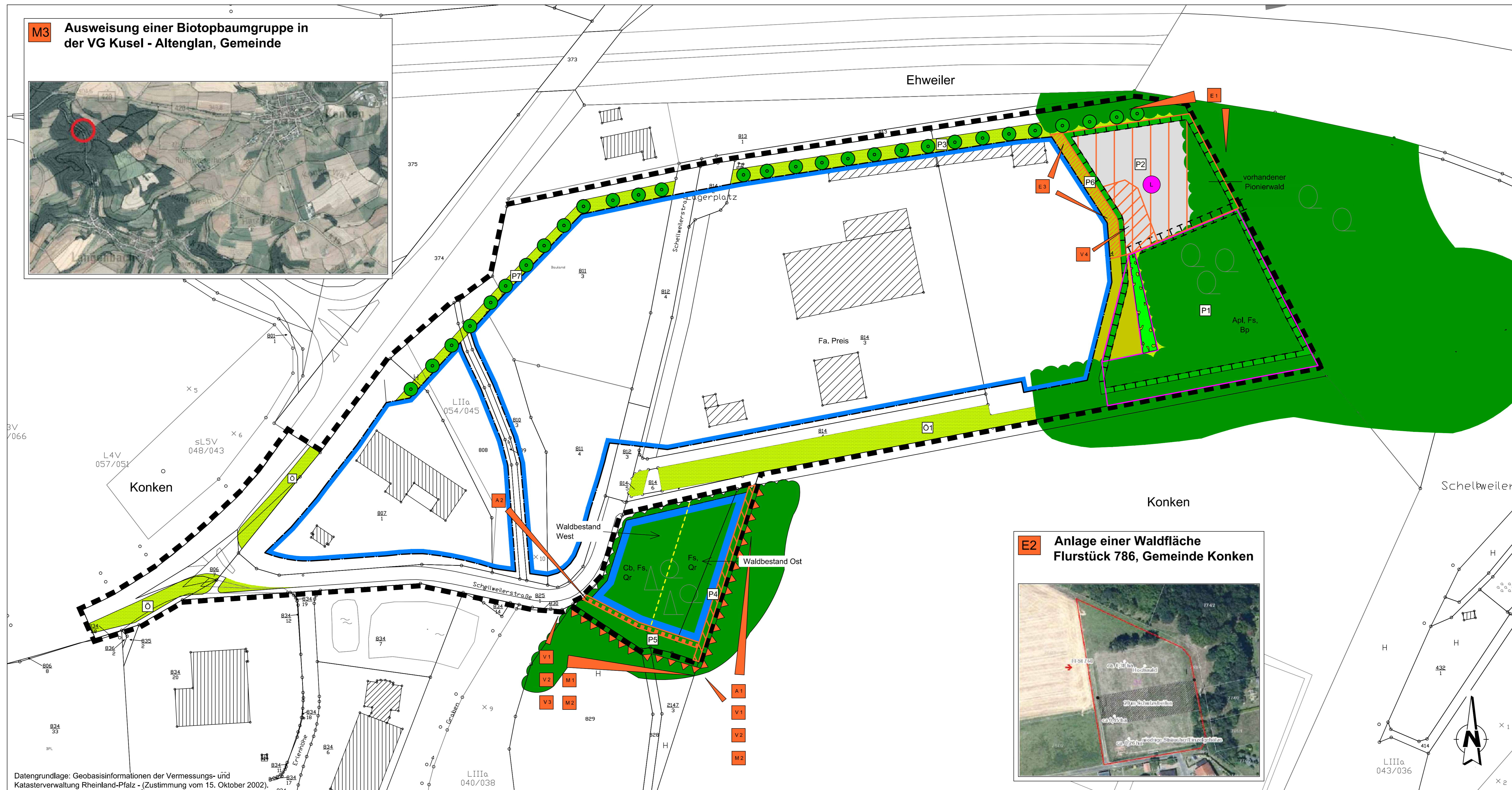
Maßnahmenplan

MAßNAHMEN

- Vermeidungsmaßnahmen**
- V.1 Schutz der angrenzenden Flächen vor Verdichtung
 - V.2 Schutz der angrenzenden Biotope
 - V.3 Rodungs- und Ausbaumassnahmen außerhalb der Brut- und Aufzuchtzeit
 - V.4 Schaffung und Belassen Rückzugsräume für Reptilien
- Minderungsmaßnahmen**
- M.1 Schutz des standorteigenen Oberbodens
 - M.2 Schutz vor Verunreinigungen
 - M.3 Ausweisung einer Biotopbaumgruppe
- Ausgleichsmaßnahmen**
- A.1 Anlage eines vorgetagerten Waldrandbereichs zwischen Bebauungsplangebiet und Wald im Osten
 - A.2 Anlage eines 3m breiten Grünstreifens mit Heckenpflanzung
- Ersatzmaßnahmen**
- E.1 Revitalisierung einer Lagerfläche
 - E.3 Anpflanzung von Gehölzen

Maßnahmen aus vergangenen BP-Ausweisungen und Fachbeitrag Naturschutz 24 Genehmigungsunterlagen: Verrohrung eines namenlosen Gewässers, auf Fläche: P1, P3

M3 Ausweisung einer Biotopbaumgruppe in der VG Kusel - Altenglan, Gemeinde



E2 Anlage einer Waldfläche Flurstück 786, Gemeinde Konken



PLANZEICHENLEGENDE

- Biotoptypen / Nutzungen**
- Laubwald
 - stark verbuschende Böschungfläche
 - magere Wiesen/ Hochstaudenflur mit Feuchtsiegeln in Mulden
 - Lagerfläche auf Auffüllung (Regge, Bauschutt, Plastikrollen, Grüngut, Schotter, Metallblech)
 - Ausgleichsflächen bestehend
- Artenliste**
- Apl - Acer pseudoplatanus - Berg-Ahorn
 - Bp - Betula pendula - Hänge-Birke
 - Cb - Carpinus betulus - Hainbuche
 - Fs - Fagus sylvatica - Rot-Buche
 - Or - Quercus robur - Stiel-Eiche
- Bauplanrechtliche Festsetzungen**
- Baugrenze
 - Überbaubare Grundstücksflächen Baugrenze (3,5 PlanzV)
 - Grenze des räumlichen Geltungsbereichs des Bebauungsplans (§ 9 (7) BauGB, 8.13 PlanzV)
 - Umgrenzung von Flächen und Maßnahmen zum Schutz, zur Pflege und Entwicklung von Natur und Landschaft (13.1 PlanzV)
 - Umgrenzung von Flächen zum Erhalten von Bäumen, Sträuchern und sonstigen Bepflanzungen (§ 9 (1) Nr. 25 Buchstabe b) und Abs. 6 BauGB, 13.2 PlanzV)
 - Grünfläche
 - öffentliche Grünfläche
 - Private Grünfläche

Ingenieure für Städtebau und Architektur		D - 67716 Heltersberg Hauptstraße 44 Telefon 0 63 33 - 2 75 98-0 Fax 0 63 33 - 2 75 98-99 E-mail info@isa-heltersberg.de	
Projekt: "Viererbenwald, Änderung I"			
Bauherr:	Ortsgemeinde Konken	Änderung:	Wald angepasst
Planinhalt:	Maßnahmenplan	Datum:	Mai 2019
gezeichnet:	AS	Name:	Va
geprüft:		Beschreibung / Schraffuren:	Okt 2019
Projektnummer:	BP 142	Baugrenzen geschoben:	Nov 2019
Blattnummer:	-2-	Redaktionelle Änderungen:	Feb 2021
Maßstab:	1 : 1000		Ru
		Ingenieurbüro:	Maßnahmenträger:

Datengrundlage: Geobasisinformationen der Vermessungs- und Katasterverwaltung Rheinland-Pfalz - (Zustimmung vom 15. Oktober 2002).