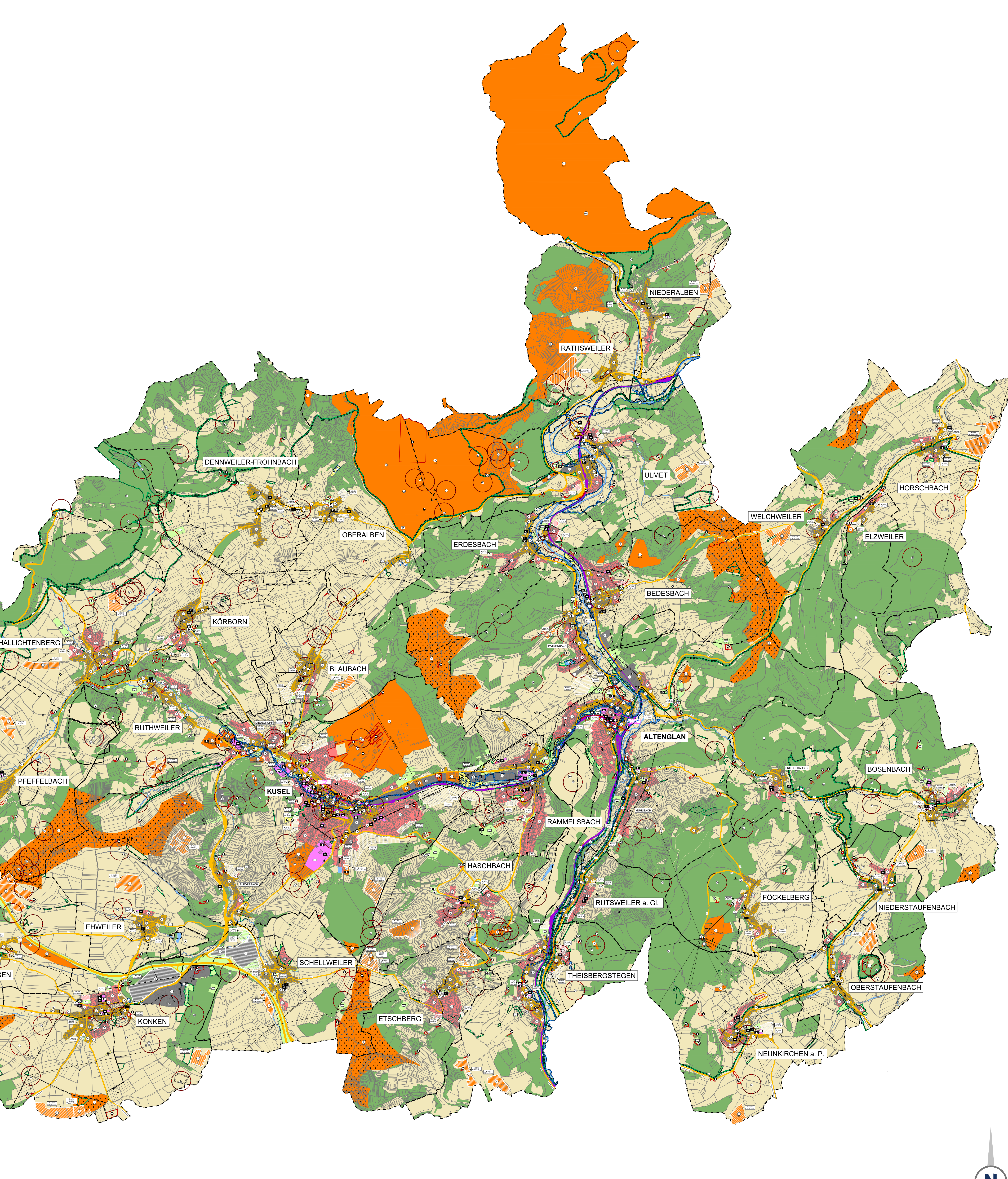


Legende

- Darstellung gem. § 5 Abs. 1 und 2 BauGB
Signaturen gemäß der Verordnung über die Ausarbeitung der Bauleitpläne und Darstellung des Planinhalts
1. Art der baulichen Nutzung (§ 5 Abs. Nr. 3, § 5 Abs. 1 Nr. 1 des Baugesetzbuches-BauGB, §§ 1 bis 31 der BauNutzungsverordnung - BauNVO)
Wohnfläche
Gewerbliche Bauflächen
Sonderbauflächen (Zweckbestimmung)
Bereitstellungsgebiete für Windenergie an Land (§ 24a BauGB)
Neuweisung/Berichtigung/Flächenrücknahme
Wohnflächen
Gewerbliche Bauflächen
Sonderbauflächen
Rücknahme, Nummer, Wohnfläche, Größe in Hektar
Bereitigung
Änderung
Neuweisung
4. Einrichtungen und Anlagen zur Versorgung mit Gütern und Dienstleistungen des öffentlichen und privaten Bereichs, Flächen für den Gemeinbedarf, Flächen für Sport- und Spielanlagen (§ 5 Abs. 2 Nr. 2a und Abs. 4, § 9 Abs. 1a und Abs. 2 BauGB)
Flächen für den Gemeinbedarf
Öffentliche Verwaltungen
Kulturellen Zwecken dienende Gebäude und Einrichtungen
Museum
Schule
Sportlichen Zwecken dienende Gebäude und Einrichtungen und Sportanlagen
Kirche und kirchlichen Zwecken dienende Gebäude und Einrichtungen
Jehovas Zeugen
Sozialen Zwecken dienende Gebäude und Einrichtungen
Altenheim
Dortgemeinschaftshaus
Jugendtreff
Jugendherberge
Kindergarten
Kindertagesstätte
Mehrzweckhalle
Vereinsheim
Gesundheitlichen Zwecken dienende Gebäude und Einrichtungen
Feuerwehr
5. Flächen für den öffentlichen Verkehr und für die örtlichen Hauptverkehrswege (§ 5 Abs. 2 Nr. 3 und Abs. 4 BauGB)
Überörtliche und örtliche Hauptverkehrsstraßen
Bahntrasse
Haltepunkt des öffentlichen Nahverkehrs

- 10. Wasserrflächen und Flächen für die Wasserwirtschaft, des Hochwasserschutzes und die Regelungen des Wasserhaushalts (§ 5 Abs. 1 Nr. 7 und Abs. 4, § 9 Abs. 1 Nr. 1a und Abs. 6 BauGB)
Wasserrflächen
Umgebung von Flächen für die Wasserwirtschaft, des Hochwasserschutzes und die Regelungen des Wasserhaushalts
Überschwemmungsgebiete gesetzlich
Rücklagen für Aufbauten von Überschwemmungsgebieten
Regenrückhaltebecken
11. Flächen für Aufschüttungen, Abgrabungen oder für die Gewinnung von Bodenschuttstoffen (§ 5 Abs. 2 Nr. 8 und Abs. 4, § 9 Abs. 1 Nr. 11 und Abs. 6 BauGB)
Flächen für Abgrabungen oder für die Gewinnung von Bodenschuttstoffen
12. Flächen für die Landwirtschaft und Wald (§ 5 Abs. 2 Nr. 9 und Abs. 4, § 9 Abs. 1 Nr. 1a und Abs. 6 BauGB)
Flächen für die Landwirtschaft
Flächen für Wald
13. Planungen, Nutzungsregelungen, Maßnahmen und Flächen für Maßnahmen zum Schutz, zur Pflege und zur Entwicklung von Natur und Landschaft (§ 5 Abs. 2 Nr. 10 und Abs. 4, § 9 Abs. 1 Nr. 1a und Abs. 6 BauGB)
Umgebung von Flächen für Maßnahmen zum Schutz, zur Pflege und zur Entwicklung von Natur und Landschaft
Umgebung von Schutzgebieten und Schutzräumen im Sinne des Naturschutzgesetzes (§ 5 Abs. 1, § 9 Abs. 1 Nr. 1a und Abs. 6 BauGB)
Naturschutzgebiet
Naturdenkmale
Landschaftsschutzgebiet
Vogelschutzgebiet
Flora Fauna Habitat
14. Regelungen für die Stadtgestaltung und den Denkmalschutz (§ 5 Abs. 4, § 9 Abs. 4, § 172 Abs. 1 BauGB)
Archaische Fundstellen
Grabungsschutzgebiete
Umgebung von Gesamtanlagen, die dem Denkmalschutz unterliegen (§ 5 Abs. 4 BauGB) hier: Denkmalzonen
15. Sonstige Planzeichen
Verbands- und Ortsgemeindegrenzen
Kennzeichnung Ausweisungshöhe
Zentraler Versorgungsbereich
Sanierungsgebiete
Hinweis:
Dem Flächenzuteilungsplan wurde zur Integration landschaftsplanerischer Ziele und Inhalte der Besten landschaftsplanerische Schwerpunktgebiete beifolgend im entsprechenden Plan 07 des Landschaftsplanes.
Hinweis:
Dem Flächenzuteilungsplan wurde zur Integration landschaftsplanerischer Ziele und Inhalte der Besten Landschaftsplanerischen Flächen durch aufgabenbezogenen Starkregen beigefügt.



GESETZESGRUNDLAGEN

- Als gesetzliche Grundlagen wurden verwendet:
Baugesetzbuch (BauGB)
Verordnung über die bauliche Nutzung der Grundstücke (BauNVO)
Raumordnungsgesetz (ROG)
Gesetz zum Schutz vor schädlichen Bodenveränderungen und zur Sanierung von Altstätten (Bundesbodenschutzgesetz - BBodSchG)
Gesetz zum Schutz vor schädlichen Umwelteinwirkungen durch Luftverunreinigungen, Geräusche, Erschütterungen und ähnliche Vorgänge (Bundes-Immissionsschutzgesetz - BImSchG)
Gesetz über Naturschutz und Landschaftspflege (Bundesnaturschutzgesetz - BNatSchG)
Verordnung über die Ausarbeitung der Bauleitpläne und die Darstellung des Planinhalts (Planinhaltsverordnung - PlanIV)
Gesetz über die Umweltverträglichkeitsprüfung (UVPG)
Bundesfernstraßengesetz (FStrG)
Bundeskleingartengesetz (BklG)
Bundes-Klimaschutzgesetz (KlimSchG)
Wendenergieflächenbepflanzungsgesetz (WindEG)
Denkmalschutzgesetz für das Land Rheinland-Pfalz (DSchG)
Gemeindeordnung für das Land Rheinland-Pfalz (GemO)
Landesbauordnung für das Land Rheinland-Pfalz (BauO)
Landesgesetz zur nachhaltigen Entwicklung von Natur und Landschaft für das Land Rheinland-Pfalz (Landesnaturschutzgesetz - LNatSchG)
Landesstraßengesetz für das Land Rheinland-Pfalz (LStrG)
Landeswassergesetz für das Land Rheinland-Pfalz (LWVG)
Landesdenkmalrechtsgesetz für das Land Rheinland-Pfalz (LNRNG)
Landesbodenschutzgesetz für das Land Rheinland-Pfalz (LBodSchG)

VERFAHRENSVERMERKE

- Beschluss gem. § 2 Abs. 1 BauGB zur Fortschreibung
20.09.2018
Bekanntmachung des Beschlusses gem. §2 Abs. 1 BauGB im Nachrichtenblatt Nr. ...
Planfestlegung und Beschluss über die Durchführung der frühzeitigen Öffentlichkeitsbeteiligung gem. § 3 Abs. 1 BauGB
13.08.2024
Bekanntmachung der abschließenden Auslegung zur frühzeitigen Öffentlichkeitsbeteiligung gem. § 3 Abs. 1 BauGB im Nachrichtenblatt Nr. ... der VG Kusel-Altenglan
23.08.2024
Durchführung der frühzeitigen Öffentlichkeitsbeteiligung nach § 3 Abs. 1 BauGB
26.08.2024
04.10.2024
Durchführung der frühzeitigen Beteiligung der Behörden und sonstigen Träger öffentlicher Belange sowie Nachbargemeinden gem. § 4 Abs. 1 BauGB
04.10.2024
Beschluss zur Durchführung der förmlichen Offenlage nach § 3 Abs. 2 BauGB
27.11.2025
Bekanntmachung des förmlichen Offenlegungsverfahrens gem. § 3 Abs. 2 BauGB im Nachrichtenblatt Nr. ... der VG Kusel-Altenglan
Durchführung des förmlichen Offenlegungsverfahrens gem. § 3 Abs. 2 und § 4 Abs. 2 BauGB
Zustimmung der Ortsgemeinden (§ 67 Abs. 2 S. 3 GemO i. V. m. § 203 Abs. 2 S. 2 BauGB)
Die betroffenen Ortsgemeinden haben der Flächenzuteilungsplanfortschreibung gem. § 67 Gemeindeordnung zugestimmt an:
Albessen
Altenglan
Bödesbach
Blaubach
Bosenbach
Denzweiler-Frohnbach
Ehweiler
Etschberg
Fockelberg
Herschweiler
Hirschbach am Remigiusberg
Herzweiler im Oertal
Horschbach
Kornborn
Kusel
Neunkirchen am Potzberg
Niederbalben
Niederlaufsbach
Oberbalben
Oberlaufsbach
Pfeffelbach
Rammelsbach
Rathweiler
Ruthweiler
Selchenbach
Theisbergsteegen
Welchweiler
Der Verbandsgemeinderat hat die Teilfortschreibung gem § 10 Abs. 1 BauGB am ... beschlossen.
Kusel, den ...
Christoph Schneider, Bürgermeister
Genehmigungsverfahren (§ 6 BauGB)
Die Genehmigung des Teilfortschreibungsplans "Siedlungsentwicklung" mit Begründung und Umweltbericht ist gem. § 6 Abs. 4 Satz 4 BauGB. Schreiben der Kreisverwaltung Kusel vom ... Az: ... mit Ablauf der Genehmigungsfrist nach § 6 Abs. 4 Satz 1 BauGB am ... eingereicht.
ausgefertigt:
Kusel, den ...
Christoph Schneider, Bürgermeister
Die genehmigte Flächenzuteilungsplanfortschreibung wurde gem. § 6 Abs. 5 BauGB am ... ortsbekannt gemacht und ist mit der Bekanntmachung wirksam geworden.
Kusel, den ...
Christoph Schneider, Bürgermeister

WSW & PARTNER logo
Projekt/maßnahme/Objekt:
GESAMTFORTSCHRIBUNG FLÄCHENNUTZUNGSPLAN 2040
VG KUSEL-ALTENGLAN
Auftraggeber:
VG KUSEL-ALTENGLAN
Inhalt:
FLÄCHENNUTZUNGSPLAN - ENTWURF
Gezeichnet/Datum:
GRES 03/26
Geprüft/Datum:
DOMMES 03/26
Maßstab:
1:20.000
Blattgröße:
1.540 x 1.000
Plan-Nr.:
1098-E
Index / Änderungen:
Gänder/Geprüft / Datum

N:\PROJEKTE\1001\1001098\2040_21\FACHBAU_ENTWURF\03\03_01_E_Plan_KUSEL-ALTENGLAN_202312.DWG