

Legende

Darstellung gem. § 5 Abs. 1 und 2 BauGB

Signaturen gemäß der Verordnung über die Ausarbeitung der Bauleitpläne und Darstellung des Planinhaltes (Planzeichenverordnung 1990 - PlanZV90)

- 1. Art der baulichen Nutzung (§ 5 Abs. 2 Nr. 1, § 9 Abs. 1 Nr. 1 des Baugesetzbuches - BauGB, §§ 1 bis 11 der Baunutzungsverordnung - BauNVO)
 - W Wohnbaufläche
 - M Gemischte Bauflächen
 - G Gewerbliche Bauflächen
 - S Sonderbauflächen (Zweckbestimmung)
 - S Beschleunigungsgebiete für Windenergie an Land (§ 249c BauGB)

- Neuweisung/Berichtigung/Flächenrücknahme
 - Wohnbauflächen
 - Gemischte Bauflächen
 - Gewerbliche Bauflächen
 - Sonderbauflächen

- 4. Einrichtungen und Anlagen zur Versorgung mit Gütern und Dienstleistungen des öffentlichen und privaten Bereichs, Flächen für den Gemeinbedarf, Flächen für Sport- und Spielanlagen (§ 5 Abs. 2 Nr. 2a und Abs. 4, § 9 Abs. 1 Nr. 5 und Abs. 6 BauGB)

- Flächen für den Gemeinbedarf
- Öffentliche Verwaltungen
- Kulturellen Zwecken dienende Gebäude und Einrichtungen
- Museum
- Schule
- Sportlichen Zwecken dienende Gebäude und Einrichtungen und Sportanlagen
- Kirche und kirchlichen Zwecken dienende Gebäude und Einrichtungen
- Jehovas Zeugen
- Sozialen Zwecken dienende Gebäude und Einrichtungen
- Altenheim
- Dorfgemeinschaftshaus
- Jugendtreff
- Jugendherberge
- Kindergarten
- Kindertagesstätte
- Mehrzweckhalle
- Vereinsheim
- Gesundheitlichen Zwecken dienende Gebäude und Einrichtungen
- Feuerwehr

- 5. Flächen für den überörtlichen Verkehr und für die örtlichen Hauptverkehrswege (§ 5 Abs. 2 Nr. 3 und Abs. 4 BauGB)
 - Überörtliche und örtliche Hauptverkehrsstraßen
 - Bahnanlage
 - Haltpunkt des öffentlichen Nahverkehrs

- 6. Verkehrsflächen (§ 9 Abs. 1 Nr. 11 und Abs. 6 BauGB)
 - Verkehrsflächen besonderer Zweckbestimmung
 - Öffentliche Parkfläche

- 7. Flächen für Versorgungsanlagen, für die Abfallentsorgung und Abwasserbeseitigung sowie für Abfallanlagen, Einrichtungen und sonstige Maßnahmen, die dem Klimawandel entgegenwirken (§ 5 Abs. 2 Nr. 2b, 4 und Abs. 4, § 9 Abs. 1 Nr. 12, 14 und Abs. 6 BauGB)
 - Flächen für Versorgungsanlagen, für die Abfallentsorgung und Abwasserbeseitigung sowie für Abfallanlagen (§ 5 Abs. 2 Nr. 4 und Abs. 4, § 9 Abs. 1 Nr. 12, 14 und Abs. 6 BauGB)
 - Elektrizität
 - Abwasser
 - Gas
 - Wasser
 - Hochbehälter
 - Brunnen
 - Pumpwerk/ Pumpstation
 - Erneuerbare Energien
 - Flächen nach Bodenschuttkat. mit Zahlenindex, Rähg

- 10. Wasserflächen und Flächen für die Wasserwirtschaft, den Hochwasserschutz und die Regelungen des Wasserabflusses (§ 5 Abs. 2 Nr. 7 und Abs. 4, § 9 Abs. 1 Nr. 16 und Abs. 6 BauGB)
 - Wasserflächen
 - Umgrenzung von Flächen für die Wasserwirtschaft, den Hochwasserschutz und die Regelung des Wasserabflusses
 - Überschwemmungsgebiet gesetzlich
 - Risikogebiete außerhalb von Überschwemmungsgebieten
 - Regenrückhaltebecken

- 11. Flächen für Aufschüttungen, Abgrabungen oder für die Gewinnung von Bodenschätzen (§ 5 Abs. 2 Nr. 8 und Abs. 4, § 9 Abs. 1 Nr. 17 und Abs. 6 BauGB)
 - Flächen für Aufschüttungen oder für die Gewinnung von Bodenschätzen (Vorranggebiete Rohstoffförderung gem. ROP Westfälz TF 3 2018, da keine genaueren Daten vorliegen)

- 12. Flächen für die Landwirtschaft und Wald (§ 5 Abs. 2 Nr. 9 und Abs. 4, § 9 Abs. 1 Nr. 18 und Abs. 6 BauGB)
 - Flächen für die Landwirtschaft
 - Flächen für Wald

- 13. Planungen, Nutzungsregelungen, Maßnahmen und Flächen für Maßnahmen zum Schutz, zur Pflege und zur Entwicklung von Natur und Landschaft (§ 5 Abs. 2 Nr. 10 und Abs. 4, § 9 Abs. 1 Nr. 20, 25 und Abs. 6 BauGB)
 - Umgrenzung von Flächen für Maßnahmen zum Schutz, zur Pflege und zur Entwicklung von Boden, Natur und Landschaft (§ 5 Abs. 2 Nr. 10 und Abs. 4 BauGB)
 - Umgrenzung von Schutzgebieten und Schutzobjekten im Sinne des Naturschutzgesetzes (§ 5 Abs. 4, § 9 Abs. 6 BauGB)

- Naturschutzgebiet
- Naturdenkmale
- Landschaftsschutzgebiet
- Vogelschutzgebiet
- Flora Fauna Habitat
- Gestaltlich geschützte Biotope gem. § 30 BNatSchG (stand Lanis)

- 8. Hauptversorgungs- und Hauptabwasserleitungen (§ 5 Abs. 2 Nr. 4 und Abs. 4, § 9 Abs. 1 Nr. 13 und Abs. 6 BauGB)
 - Versorgung oberirdisch
 - Versorgung unterirdisch
 - Richtfunkstrecke

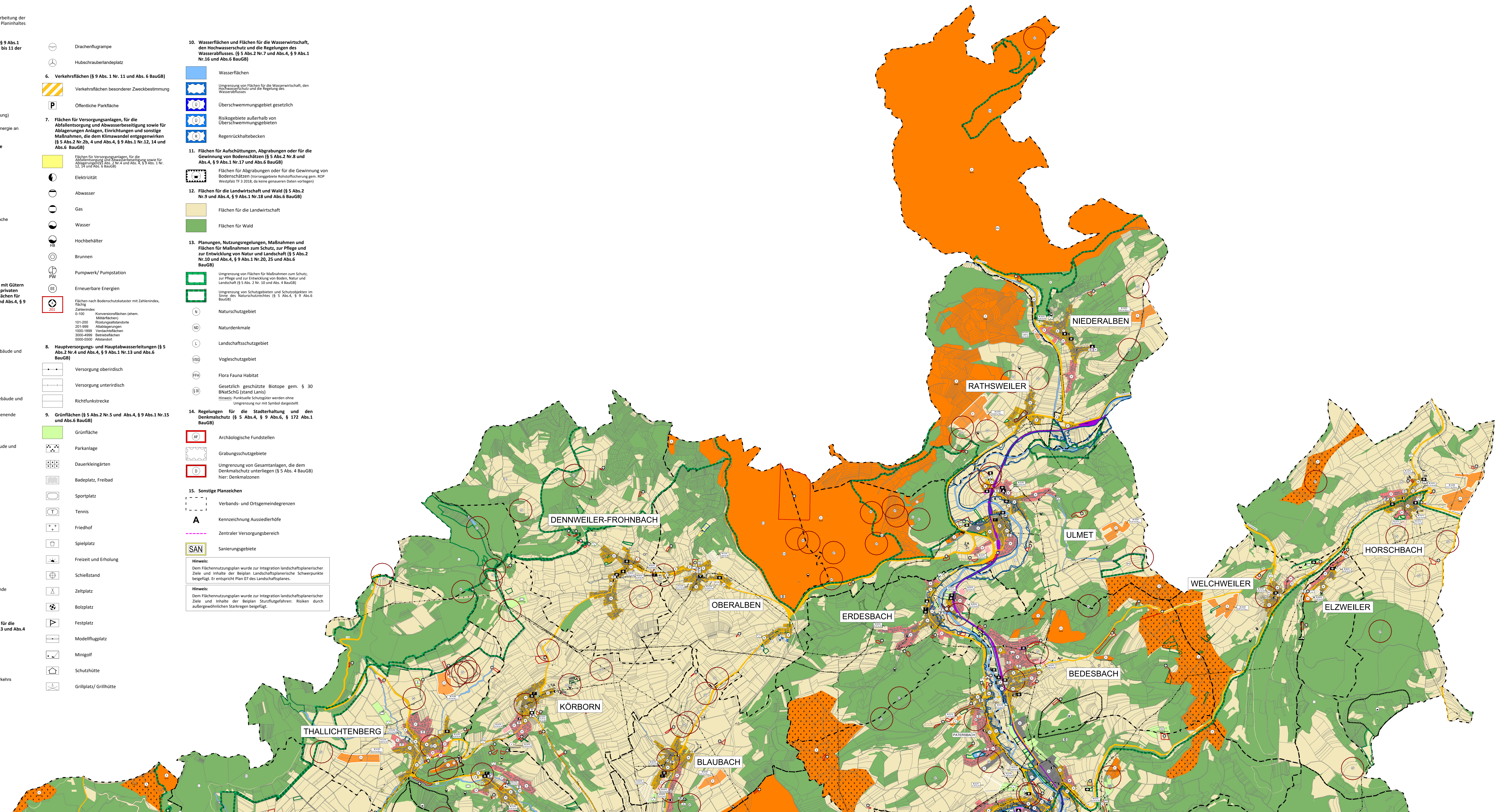
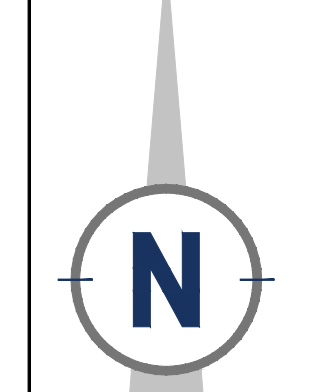
- 9. Grünflächen (§ 5 Abs. 2 Nr. 5 und Abs. 4, § 9 Abs. 1 Nr. 15 und Abs. 6 BauGB)
 - Grünfläche
 - Parkanlage
 - Dauerkleingärten
 - Badeplatz, Freibad
 - Sportplatz
 - Tennis
 - Friedhof
 - Spielplatz
 - Freizeit und Erholung
 - Schießstand
 - Zeitplatz
 - Bolzplatz
 - Festplatz
 - Modellflugplatz
 - Minigolf
 - Schutzhütte
 - Grillplatz/ Grillhütte

- 14. Regelungen für die Stadterhaltung und den Denkmalschutz (§ 5 Abs. 4, § 9 Abs. 6, § 172 Abs. 1 BauGB)
 - Archäologische Fundstellen
 - Grabungsschutzgebiete
 - Umgrenzung von Gesamtanlagen, die dem Denkmalschutz unterliegen (§ 5 Abs. 4 BauGB) hier: Denkmalzonen

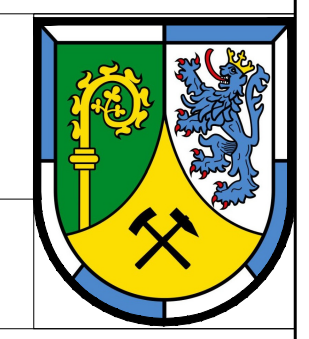
- 15. Sonstige Planzeichen
 - Verbands- und Ortsgemeindegrenzen
 - Kennzeichnung Aussiedlerhöfe
 - Zentraler Versorgungsbereich
 - Sanierungsgebiete

Hinweis:
Dem Flächennutzungsplan wurde zur Integration landschaftsplanerischer Ziele und Inhalte der Beilagen Landschaftsplanerische Schwerpunkte beigelegt. Er entspricht Plan 07 des Landschaftsplanes.

Hinweis:
Dem Flächennutzungsplan wurde zur Integration landschaftsplanerischer Ziele und Inhalte der Beilagen Sturzflugfahren: Risiken durch außergewöhnlichen Starkregen beigelegt.



Projekt/Maßnahme/Objekt					
GESAMTORTSCHREIBUNG FLÄCHENNUTZUNGSPLAN 2040					
VG KUSEL-ALTENGLAN					
Auftraggeber					
VG KUSEL-ALTENGLAN					
Inhalt:					
FLÄCHENNUTZUNGSPLAN - TEILPLAN NORD					
ENTWURF					
Gezeichnet/Datum	Geprüft/Datum	Maßstab	Blattgröße	Plan-Nr.	
RIES 03/26	DOMMES 03/26	1:15.000	1.433/0.743	1098-E	
Index	Änderungen		Geändert/Geprüft	Datum	



W:\PROJEKTE\001-11010808-0101-01\STADTBÄUML. ENTWURF\01010808_0101_E_PNF_AUSEBAU_TENDENZPLAN_2040\01010808_0101.dwg