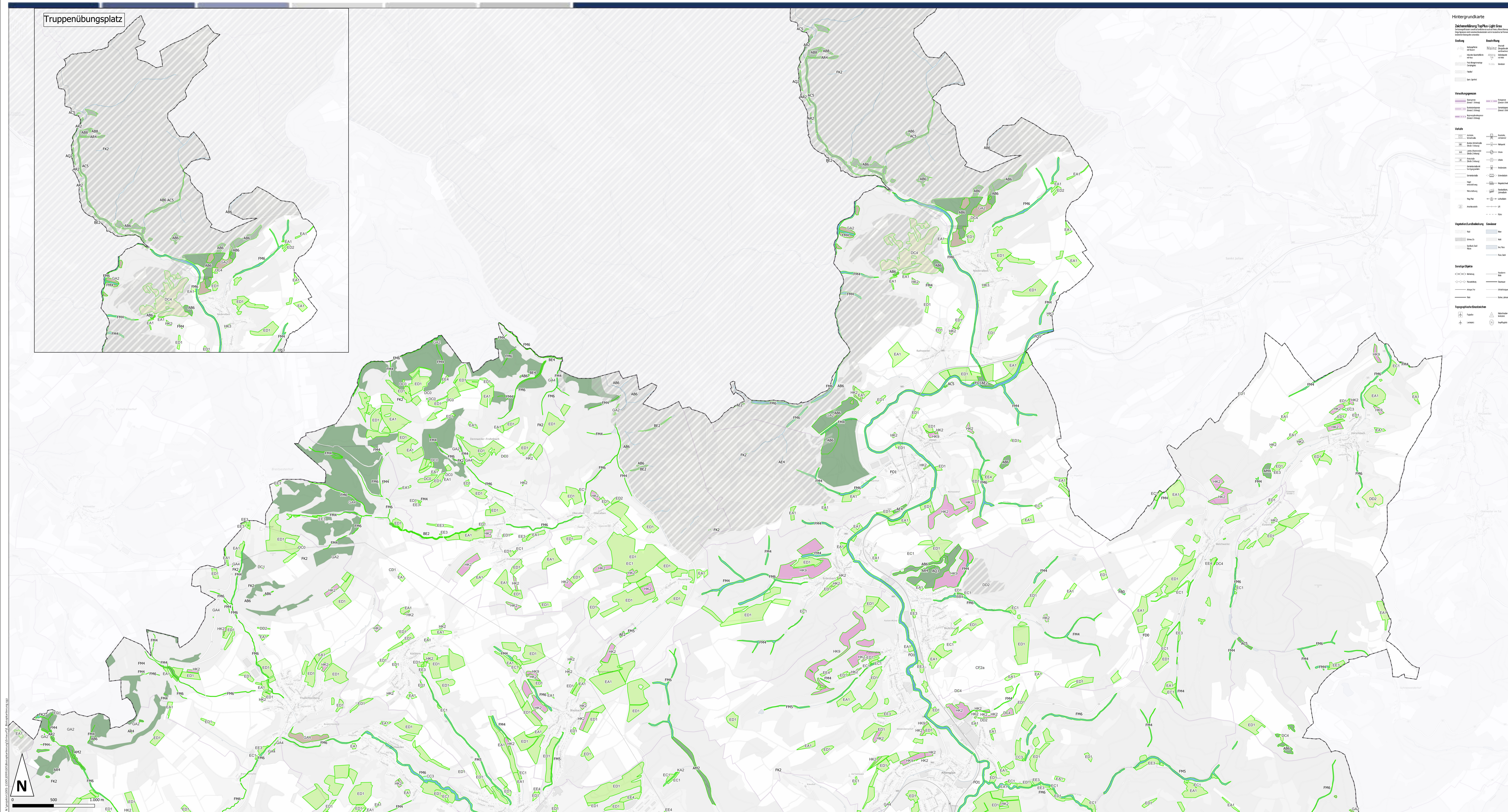


VG Kusel-Altenglan Biotoptypenkartierung - pauschal geschützte Biotope



Hintergrundkarte

Zachengrenzung TopNo-Light One
 - Grün: Grünland
 - Gelb: Heiden, Trockenrasen
 - Blau: Gewässer
 - Braun: Gesteinsbiotope
 - Rosa: Anthropogen bed. Typen - hier v.a. Streuobst

Typen allgemein
(Farbschema pauschal geschützte Biotope und FFH-Lebensraumtypen)

- A/ B: Wald/ Gehölze
- C: Moore, Sümpfe
- D: Heiden, Trockenrasen
- E: Grünland
- F: Gewässer
- G: Gesteinsbiotope
- H: Anthropogen bed. Typen - hier v.a. Streuobst

Schutzstatus

- Grün: Pauschalgeschutz gem. §30 BNatSchG / §15 LNatSchG

Übersicht Typen gesamt:

Code	Typ
AB6	Mikrorelieufreicher Eichenwald
AB8	Eichen-Schlucht- bzw. Hangschuttwald
AC5	Bachbegleitender Erlenwald
AC2	Weiden-Auenwald
AE4	Weiden-Summrwald
AM2	Bachbegleitender Eschenwald
AM4	Eschen-Schlucht- bzw. Hangschuttwald
AO2	Wintergrüner-Hainbuchen-Hangschuttwald
AO3	Eichen-Hainbuchenwald, trockene Standorte
AR2	Ahorn-Schlucht- bzw. Hangschuttwald
AR4	Linden-Schlucht
BB4	Weiden-Auengebüsch
BB5	Bruchgebüsch
BB7	Felsengebüsch
BE2	Erlen-Holzgebüsch
BE4	Erlen-Eschen-Holzgebüsch
CC1	Bodensaures Kleinsengehölz
CC3	Bodensaures Binsensumpf
CC4	Nass-Größsengehölz
CF2a	Schilfröhricht
CF4	Bachröhricht
DA1	Calluna-Heide
DC0	Silikatrockenrasen
DC1	Sukkulenteureicher Silikatrockenrasen
DC4	Rheinischer glanzlichtgrünegrasrasen
DD2	Trespen-Halbtrockenrasen
EA1	Fettnieser, Flachlandausläufer (Glatthaferwiese)
EC1	Nass- und Feuchtwiese
EC3	basenreiche Pfeifengraswiese
EC4	basenarme Pfeifengraswiese
ED1	Magerwiese
ED2	Magerweide
EE1	Bruchgrasland Fettwiese
EE3	Bruchgrasland Nass- und Feuchtwiese
EE4	Bruchgrasland Magergrünland
FB0	Weiler (stetig)
FD0	Stehendes Kleingewässer
FD1	Tümpel (stetig)
FD2	Bianke
FD3	Abgrabungsgewässer (Festgestein)
FA2	Sicker-, Summföhre
FA3	Sturzquelle
FA4	Quellbach
FM5	Tiefenbach
FM6	Mittlergebirgsbach
FO1	Mittlergebirgsfluss
GA2	natürlicher Silikatfels
GA4	sekundärer Silikatfels
HK2	Streuobstwiese, sons. artensch. rel. Hochstamm-/Wiese
HK3	Streuobstwiese, sons. artensch. rel. Hochstamm-/Wiese
HK9	Streuobstwiese, sons. artensch. rel. Hochstamm-/Brache

Legende

Verwaltungsgrenzen

Verkehr

Vaport/Landnutzung

Sonstige Objekte

Topographische Details

**VG Kusel-Altenglan
Biotoptypenkartierung Teil Nord**

**VG Kusel-Altenglan
Biotoptypenkartierung**

Projekt/Maßnahme/Chef:

Auftraggeber:

Projekt:

Stichtag/ Datum: AW/202510
Gepl. Datum: AW/202510
Maßstab: 1:15.000
Breitgrad: 36°15' 00"
Recht:

Index	Änderungen	Geändert/Geprüft	Datum

WSW & Partner GMBH
 Planungsbüro für Umwelt | Städtebau | Architektur
 Herlesenerstr. 20 | 67867 Kaiserslautern
 www.wsw-partner.de
 kontakt@wsw-partner.de | Tel: 063134230